



GENEHMIGT
 Von Monika Fangmann-Ashkan, 08:38, 12.05.2011

Anwendungsbereiche
 Das ADAPTIL™ Halsband hilft, Stress bei Welpen und erwachsenen Tieren zu senken oder ganz zu verhindern und hilft ihnen so, mit besonderen Herausforderungen umgehen zu können, wie:

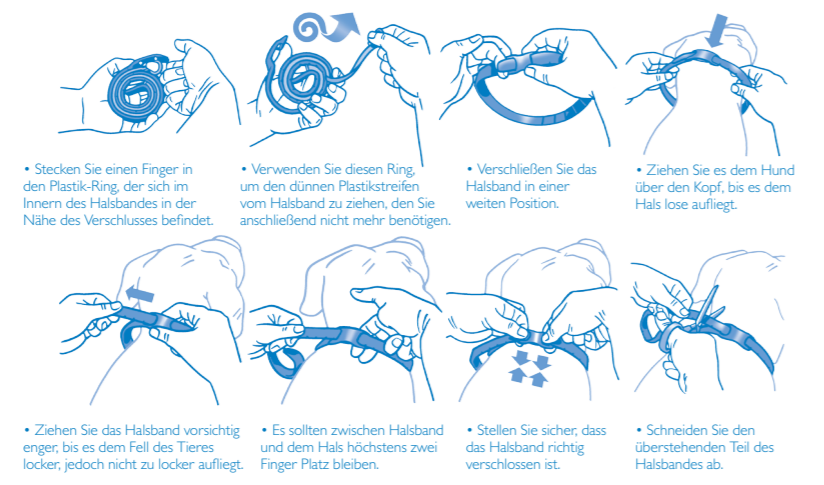
- laute Geräusche wie Gewitter, Verkehrslärm, etc.
- Reisen
- neue Situationen (neues Zuhause, neue Familienkonstellation, Ferienort)
- Verbleib in einer Hundepension.

Forschungsergebnisse belegen, dass das ADAPTIL™ Halsband zu einem besseren Lernerfolg von Welpen verhilft und die Anpassung an unseren modernen Lebensstil erleichtert. Das ADAPTIL™ Halsband dient daher als Hilfe zur Vorbeugung stressbezogenen Verhaltens, das im Welpenalter wurzelt, jedoch erst im erwachsenen Alter zum Vorschein kommt.

Durch unterschiedliche Kombinationen des ADAPTIL™ Halsbandes mit dem ADAPTIL™ Zerstäuber oder dem ADAPTIL™ Spray können situationsabhängig optimale Ergebnisse bei Hunden mit Mehrfachängsten erzielt werden. (s. Tabelle). Für weitere Informationen wenden Sie sich an Ihren Tierarzt.

Das ADAPTIL™ Halsband wird nicht bei hyperaktiven oder aggressiven Hunden empfohlen.

Anleitung für das Anlegen (s. Abb. auf der inneren Umhüllung)



- Stecken Sie einen Finger in den Plastik-Ring, der sich im Innern des Halsbandes in der Nähe des Verschlusses befindet.
- Verwenden Sie diesen Ring, um den dünnen Plastikstreifen vom Halsband zu ziehen, den Sie anschließend nicht mehr benötigen.
- Verschließen Sie das Halsband in einer weiten Position.
- Ziehen Sie es dem Hund über den Kopf, bis es dem Hals lose aufliegt.

- Ziehen Sie das Halsband vorsichtig enger, bis es dem Fell des Tieres locker, jedoch nicht zu locker aufliegt.
- Es sollten zwischen Halsband und dem Hals höchstens zwei Finger Platz bleiben.
- Stellen Sie sicher, dass das Halsband richtig verschlossen ist.
- Schneiden Sie den überstehenden Teil des Halsbandes ab.

ADAPTIL™ Halsband hält bis zu vier Wochen. Bei Bedarf Halsband erneuern. Das Halsband muss dauerhaft um den Hals des Hundes verbleiben und wird nur beim Baden abgenommen.

Die Anwendungsdauer sollte dem Wesen/ der Ursache der Angst und der Dauer der Verhaltenstherapie angepasst werden. (s. Tabelle)

Möglicherweise sind Änderungen im Umgang oder der Umgebung des Tieres notwendig und der Rat eines Tierarztes sollte eingeholt werden.

Hündinnen, die Welpen säugen, produzieren natürlicherweise ein Beruhigungspheromon (Anm.: Pheromon entspricht einem "Duft"stoff). Dieses Pheromon bietet Welpen das Sicherheits- und Geborgenheitsgefühl, das ihnen hilft, die Welt zu entdecken und unbekannte Areale zu erkunden. Forschungsergebnisse zeigen, dass ein synthetisches Analogon dieses Beruhigungspheromons (Dog appeasing pheromon = D.A.P.®) Hunden jeden Alters ein Sicherheitsgefühl und Wohlbefinden bereitet.

ADAPTIL™ enthält dieses D.A.P.® und bietet so eine natürliche und einfache Hilfe, angst- und stressbedingtem Verhalten von Welpen und erwachsenen Tieren vorzubeugen und zu reduzieren. Welpen wie auch erwachsene Hunde sprechen besser und nachhaltiger auf eine Verhaltenstherapie und ein Verhaltenstraining an, wenn sie ein ADAPTIL™-Halsband tragen, wie Studienergebnisse belegen.

Die Effektivität von ADAPTIL™ wurde in zahlreichen wissenschaftlichen Studien demonstriert, die in namhaften wissenschaftlichen Journalen erschienen und auf internationalen Konferenzen vorgestellt wurden (bis 2011 unter dem Warennamen D.A.P.®).

Stress bei Hunden

Sich an neue Situationen anzupassen oder sich vorübergehenden Herausforderungen zu stellen bedeutet für die meisten Hunde möglichen Stress. Bei einigen Hunden können sich leichte Ängste und Sorgen sogar zu Phobien oder stressbezogenen Störungen verstärken. Besondere Aufmerksamkeit sollte der Sozialisationsphase (3. -16. Lebenswoche) von Welpen geschenkt werden: Schlechte oder keine Erfahrungen während dieser Periode kann es wahrscheinlicher machen, stressbedingte Verhaltensprobleme im späteren Leben zu entwickeln (Geräuschangst, Angst vor dem Alleinbleiben, etc.).

ANWENDUNGSBEISPIELE	ADAPTIL™ Zerstäuber	ADAPTIL™ Spray	ADAPTIL™ Halsband	Empfohlene Anwendungsdauer	Bemerkungen	
Eingewöhnung eines Welpen oder ausgewachsenen Hundes an ein neues zu Hause	bevorzugt	unterstützend		1 Monat		
Herausfordernde Situationen	Umzug	bevorzugt	unterstützend	alternativ	1 Monat	
	Neues Baby / neues Familienmitglied/ neues Haustier	bevorzugt	unterstützend	alternativ	1 Monat	
	Heimkehr nach Klinikaufenthalt	bevorzugt	unterstützend		1 Monat	
	Allein zu Hause bleiben	bevorzugt	unterstützend		Minimal 1 Monat, jedoch so lange wie nötig (gewöhnlich 3 - 6 Monate)	
	Hundepension		unterstützend	bevorzugt	Während des gesamten Aufenthaltes in der Pension	
	Feuerwerk	bevorzugt	unterstützend	alternativ	Falls planbar, idealerweise 1 Woche vor, während und einige Tage nach dem Feuerwerk anwenden.	
Gewitter	bevorzugt	unterstützend	alternativ	Während der gesamten Gewitter-Saison oder sobald Gewitter vorhergesagt werden	Es ist empfehlenswert, den Hund während des Gewitters im Haus zu behalten, damit er sich sicherer fühlt und nicht weglaufen kann. Andernfalls kann das ADAPTIL™ Halsband alternativ eingesetzt werden.	
Transport / Reise		bevorzugt	alternativ		Die Wahl zwischen dem Halsband und dem Spray ist von der Häufigkeit und Länge des Transports abhängig. Falls der Transport gleichzeitig eine längere Abwesenheit von zu Hause bedeutet, wird das ADAPTIL™ Halsband empfohlen.	
Welpenschule oder Hundetraining	Welpenschule	unterstützend	unterstützend	bevorzugt	dauerhaft während der Sozialisierungsphase (2 - 3 Monate)	Bei Welpenschulen in geschlossenen Räumen kann der ADAPTIL™ Zerstäuber oder das -Spray zusätzlich zum ADAPTIL™ Halsband verwendet werden.
	Training		unterstützend	bevorzugt	Während der gesamten Trainingsperiode	ADAPTIL™ Spray kann zusätzlich zum ADAPTIL™ Halsband eingesetzt werden.

bevorzugt = dieses ADAPTIL™ Produkt ist das geeignetste für diese Situation.
 unterstützend = ein weiteres ADAPTIL™ Produkt, das für zusätzliche Hilfe eingesetzt werden kann.
 alternativ = wenn der Einsatz des bevorzugten ADAPTIL™-Produktes nicht möglich ist.

Produkt-Information
Zusammensetzung:
 Hunde-Beruhigungspheromon (D.A.P.®) 5%
 sonstige Bestandteile q.s. 1 Halsband

Das ADAPTIL™ Halsband wurde für Hunde entwickelt, ist nicht-sedativ und hat keine Auswirkungen auf Menschen oder andere Tiere. Das ADAPTIL™ Halsband kann gleichzeitig mit einer traditionellen Behandlung mit Medikamenten erfolgen.

Vorsichtsmaßnahmen und Warnhinweise

- Vor dem Baden oder Shampooieren das ADAPTIL™ Halsband ablegen und erst wieder anlegen, wenn das Fell trocken ist.
- Das ADAPTIL™ Halsband nicht bei Hunden mit ausgedehnten Hautschädigungen anwenden.
- Falls es zu Hautreizungen oder allergischen Reaktionen kommt, das ADAPTIL™ Halsband entfernen und eine alternative ADAPTIL™-Form benutzen (Spray oder Zerstäuber). Fragen Sie Ihren Tierarzt um Rat.
- Befestigen Sie keine Leine an einem ADAPTIL™ Halsband.
- Die Schutzhülle erst öffnen, wenn das Produkt eingesetzt werden soll.
- Das ADAPTIL™ Halsband ist kein Tierarzneimittel. Bei Anzeichen einer Krankheit sollten Sie Ihren Tierarzt befragen.

Häufig gestellte Fragen

Welches Pheromon befindet sich in ADAPTIL™ und ist es für den Menschen unbedenklich?
 Das durch ADAPTIL™ freigesetzte Pheromon D.A.P.® ist prinzipiell identisch mit dem, das von Hündinnen ab dem 3.-5. Tag nach dem Werfen freigesetzt wird. Da Pheromone speziesspezifisch sind, haben Pheromone des Hundes keinerlei Wirkung auf den Menschen.

Ist das ADAPTIL™ Halsband bei ausgewachsenen Hunden genauso wirksam wie bei Welpen?
 Ja. Forschungsergebnisse zeigen, dass die beruhigende Wirkung der Hunde-Beruhigungspheromone auch noch bei ausgewachsenen Hunden besteht.

Wie funktioniert das ADAPTIL™ Halsband?
 Sobald das ADAPTIL™ Halsband mit der Haut des Hundes in Kontakt kommt, wird es durch die Körpertemperatur des Hundes erwärmt und dadurch die Freisetzung des Pheromons in die direkte Umgebung ausgelöst. Deshalb ist es unbedingt erforderlich, dass sich das ADAPTIL™ Halsband ständig in engem Kontakt zur Hundehaut befindet.

Wie lange dauert es, bis ein Effekt des ADAPTIL™ Halsbandes bei meinem Hund zu bemerken ist?
 Sobald das Halsband richtig angelegt ist, wird das Pheromon freigesetzt und beginnt, Ihrem Hund Sicherheit zu vermitteln.

Kann das ADAPTIL™ Halsband zusammen mit anderen Halsbändern oder Halstüchern angewendet werden?
 Obgleich andere Halsbänder die Wirkung des ADAPTIL™ Halsbandes nicht beeinträchtigen, ist darauf zu achten, dass das ADAPTIL™ Halsband in engem Kontakt zur Hundehaut bleibt und nicht durch ein anderes Halsband oder Halstuch verdeckt wird. Falls das ADAPTIL™ Halsband verdeckt wird oder es sich nicht in ständigem Kontakt mit der Hundehaut befindet, ist die Freisetzung des Pheromons möglicherweise eingeschränkt und somit die positive Wirkung auf Ihren Hund verringert.

Wie lange ist das Halsband effektiv?
 Das ADAPTIL™ Halsband hält bis zu 4 Wochen. Danach sollte es, je nach Anweisung Ihres Tierarztes, eventuell durch ein neues Halsband ersetzt werden.

Was geschieht, wenn mein Hund das ADAPTIL™ Halsband frisst?
 Das ADAPTIL™ Halsband wird, wie andere Halsbänder auch, aus Plastik hergestellt und wirkt dadurch als Fremdkörper im Verdauungstrakt Ihres Hundes. Das Halsband enthält keine giftigen Inhaltsstoffe. Bitte kontaktieren Sie Ihren Tierarzt, falls der Hund ein Stück des Halsbandes gefressen hat.

Kann ich meinen Hund shampooieren, wenn er das Halsband trägt?

Nein, das Halsband muss vor dem Shampooieren entfernt werden. Wenn das Fell wieder trocken ist, kann das Halsband wieder angelegt werden.

Was passiert, wenn mein Hund mit dem Halsband nass wird?

Wenn Ihr Hund durch Regen oder beim Schwimmen nass geworden ist, kann das ADAPTIL™ Halsband im nassen Zustand kein Pheromon ausscheiden. Die Freisetzung des Pheromons setzt jedoch wieder ein, sobald Hund und Halsband getrocknet sind.

Kann ich, wenn nötig, das ADAPTIL™ Halsband mit Unterbrechungen anwenden?

Es wird empfohlen, das Halsband ununterbrochen einen Monat lang am Hals des Hundes zu belassen. Ihr Hund profitiert von einer kontinuierlichen Konzentration des Pheromons. Falls Sie das Halsband entfernen, wird das Pheromon dennoch freigesetzt, wenn auch in einer geringeren Konzentration (sogar bei Kühlschranktemperaturen) und die Effektivität des Halsbandes könnte beeinträchtigt werden. Für eine kurze Anwendungsdauer sind andere Darreichungsformen von ADAPTIL™ vorzuziehen, wie das ADAPTIL™ Spray.

Beeinflusst ein ADAPTIL™ Halsband eines Hundes auch andere, im selben Haus lebende Hunde?

Ja, auch wenn das Pheromon nur in der unmittelbaren Umgebung des Hundes, der das ADAPTIL™ Halsband trägt, verteilt wird, wird empfohlen, allen im selben Haushalt lebenden Hunden ein ADAPTIL™ Halsband anzulegen, da die anderen Hunde sonst vielleicht zu stark an dem Hund, der das Halsband trägt, interessiert sind. Alternativ kann in Haushalten mit mehreren Hunden auch der ADAPTIL™ Zerstäuber eingesetzt werden.

Wie lange sollte ein ADAPTIL™ Halsband angewendet werden?

Das hängt von der Art des Problems ab, für welches Ihr Tierarzt die Anwendung des ADAPTIL™ Halsbandes empfohlen hat. Um einem Welpen bei der Eingewöhnung und in der Hundeschule zu helfen, kann 2- 3 Monate lang ein ADAPTIL™ Halsband eingesetzt werden.

In anderen Fällen dauert es möglicherweise eine Weile, bevor Sie eine Besserung feststellen können, je nach der Art und Schwere des Problems. Manche Hunde sind vielleicht stärker betroffen als andere und benötigen eine lang andauernde Verhaltensschulung.

Die Tabelle zeigt Ihnen einige Anwendungsgebiete; allerdings kann Ihr Tierarzt oder Hunde-Verhaltenstrainer die Anwendungsdauer auf die speziellen Bedürfnisse Ihres Hundes anpassen.

Datum des Anbringens des ADAPTIL™ Halsbandes: ___/___/___

Bewahren Sie bitte diese Anwendungshinweise für mögliche spätere Rückfragen auf.

ADAPTIL™ ist ein Warenzeichen von Ceva Santé Animale. ADAPTIL™ wird durch ein europäisches Patent geschützt.

Ceva Tiergesundheit GmbH
 Kanzlerstr. 4
 D-40472 Düsseldorf

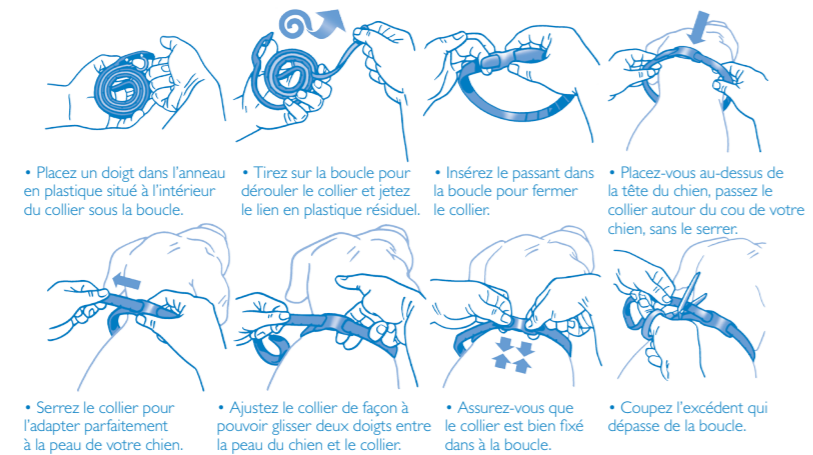
www.adaptil.com





stressant pour la plupart des chiens et des chiots. Chez certains chiens, la peur et les inquiétudes les plus bénignes peuvent se transformer en phobies ou en maladie causée par le stress. Une attention particulière doit être accordée aux chiots durant la phase de socialisation (de 3 à 16 semaines). Au cours de cette phase, les expériences négatives ou le manque d'expériences peuvent prédisposer le chiot aux développements de problèmes comportementaux liés au stress (phobie du bruit, angoisse de séparation) à l'âge adulte.

Utilisation
 ADAPTIL™ Collier permet de calmer ou contrôler les manifestations du stress chez les chiots et les chiens adultes dans des situations à risques telles que :
 • les bruits intenses, les orages, la circulation routière, les pétards, etc.
 • les séjours au chenil
 • les voyages
 • les nouveaux environnements (déménagement, nouvelle personne, maison de vacances...)
 ADAPTIL™ Collier facilite l'apprentissage chez les chiots et les chiens et améliore leur adaptation à notre style de vie moderne.
 ADAPTIL™ Collier permet de limiter les problèmes de comportement liés au stress à l'âge adulte.
 L'association d'ADAPTIL™ Collier et d'ADAPTIL™ Diffuseur ou ADAPTIL™ Spray permet d'obtenir des résultats plus rapides chez les chiens montrant des peurs multiples ou dans certaines situations (décrites dans le tableau ci-dessous). Consultez votre vétérinaire pour plus d'informations.



Mode d'emploi
 La durée d'action d'ADAPTIL™ Collier est de 4 semaines environ. Si besoin, remplacez le collier, une fois ce délai dépassé.
 Laissez le collier en permanence sur le cou, sauf lorsque vous lavez votre chien.
 La durée d'utilisation est à adapter en fonction de l'origine de la peur (voir tableau ci-dessous) ou de la durée de la thérapie comportementale.

UTILISATIONS	ADAPTIL™ Diffuseur	ADAPTIL™ Spray	ADAPTIL™ Collier	Durée d'utilisation conseillée	Commentaires	
Adaptation du chiot ou chien adulte dans une nouvelle maison	Préférée	complémentaire		1 mois	ADAPTIL™ Spray peut être utilisé en complément sur le couchage du chiot pendant les premiers jours.	
Déménagement	Préférée	complémentaire	alternative	1 mois		
Nouveau bébé / Nouveau membre dans la famille, y compris un nouvel animal	Préférée	complémentaire	alternative	1 mois		
Retour à la maison après hospitalisation	Préférée	complémentaire		1 mois		
Rester seul à la maison	Préférée	complémentaire		3 à 6 mois selon l'intensité de la peur		
Adaption à des situations à risques telles que :	Séjour au chenil		complémentaire	Préférée	Pendant la durée du séjour	
	Feux d'artifice	Préférée	complémentaire	alternative	Une semaine avant et quelques jours après les feux d'artifice	ADAPTIL™ Spray peut être utilisé en complément sur le couchage du chien pendant la durée de l'événement.
	Orages	Préférée	complémentaire	alternative	Pendant toute la saison des orages ou dès que les orages sont prévus	Il est conseillé de garder le chien à l'intérieur de la maison pour éviter qu'il ne s'enfuie. Si ce n'est pas possible, ADAPTIL™ Collier peut être une alternative.
Transport / Voyage			Préférée	alternative	Avant la date prévue de départ et pendant tout le voyage	Le choix entre le collier et le spray est déterminé selon la durée et la fréquence des transports. Si le voyage implique un séjour loin de la maison, ADAPTIL™ Collier est recommandé. Lors de l'utilisation d'ADAPTIL™ Spray, attendre 15 mn l'évaporation de l'alcool.
Pendant les cours d'éducation ou les classes de chiot	Classes de chiot	complémentaire	complémentaire	Préférée	Continuellement pendant la période d'apprentissage (2 à 3 mois)	Pour les apprentissages à l'intérieur, ADAPTIL™ Diffuseur ou Spray peuvent être utilisés avec ADAPTIL™ Collier.
	Cours d'éducation		complémentaire	Préférée	Pendant toute la durée du programme d'éducation	ADAPTIL™ Spray peut être utilisé en complément avec ADAPTIL™ Collier.

Préférée = forme Adaptil™ la plus adaptée à la situation
 complémentaire = forme complémentaire Adaptil™ pouvant être utilisée en association avec la forme préférée
 alternative = forme alternative lorsque la forme préférée Adaptil™ n'est pas disponible.

Précautions d'emploi
 • Otez ADAPTIL™ Collier avant le bain ou le shampoing et remplacez le collier lorsque le chien est sec.
 • Ne pas utiliser ADAPTIL™ Collier si le chien a des lésions cutanées importantes.
 • Si des signes d'irritation cutanée ou d'allergie apparaissent, retirez ADAPTIL™ Collier et utilisez une alternative d'ADAPTIL™ (Spray ou Diffuseur). Demandez conseil à votre vétérinaire.
 • Ne jamais fixer une laisse à ADAPTIL™ Collier.
 • Ouvrir le sachet de protection juste avant l'utilisation du collier.

Questions Fréquemment Posées
Quelle est la phéromone contenue dans ADAPTIL™ et est-elle sûre pour les humains?
 La phéromone libérée par ADAPTIL™ est la phéromone D.A.P.®, analogue à la phéromone apaisante canine naturellement sécrétée par les chiennes entre 3 et 5 jours après la naissance des chiots. Comme ces substances sont spécifiques à une espèce, les phéromones canines n'ont pas d'effet sur les êtres humains ou les autres animaux.
Le collier ADAPTIL™ est-il aussi efficace sur les chiens adultes que sur les chiots?
 Les recherches ont démontré que les propriétés rassurantes des phéromones apaisantes canines persistent à l'âge adulte.
Comment le collier ADAPTIL™ fonctionne-t-il?
 Quand le collier ADAPTIL™ est en contact avec la peau du chien, la température corporelle de ce dernier réchauffe le collier et favorise la diffusion des phéromones dans l'environnement immédiat. En conséquence, le collier ADAPTIL™ doit toujours être en contact étroit avec la peau du chien.

Combien de temps faudra-t-il au collier ADAPTIL™ pour agir sur mon chien?
 Aussitôt que le collier ADAPTIL™ est ajusté, les phéromones commencent à être libérées et à exercer un effet sur votre chien.
Puis-je utiliser le collier ADAPTIL™ en même temps qu'un autre collier ou qu'un foulard?
 Bien que les autres colliers ne réduisent pas l'efficacité du collier ADAPTIL™, il est important de s'assurer que le collier reste en contact étroit avec la peau du chien et n'est pas couvert par un autre collier ou un foulard. Si le collier ADAPTIL™ est couvert ou s'il n'est pas en contact continu avec la peau du chien, la libération de la phéromone peut être compromise, et l'influence positive sur le chien réduite.

Quelle est la durée d'efficacité du collier ADAPTIL™?
 Le collier ADAPTIL™ sera efficace environ quatre semaines. Au-delà de cette durée, en fonction des recommandations de votre vétérinaire, vous pourrez être amené à le remplacer par un nouveau collier ADAPTIL™.
Que se passera-t-il si mon chien mange le collier?
 Comme d'autres colliers, le collier ADAPTIL™ est fait de plastique et agira comme un corps étranger dans l'appareil digestif de votre chien. Consultez votre vétérinaire si le chien a avalé une portion du collier, même si ce dernier ne contient pas de substances toxiques.
Puis-je faire un shampoing à mon chien s'il porte le collier?
 Non. Vous devez retirer le collier du chien avant de lui faire un shampoing. Remettez le collier une fois que le pelage du chien est sec.

Et si mon chien se mouille pendant qu'il porte le collier?
 Si votre chien est mouillé par la pluie ou s'il se baigne, l'efficacité du collier sera temporairement diminuée. Par contre, dès que le chien et le collier seront secs, ce dernier retrouvera son efficacité.
Puis-je utiliser le collier de manière intermittente selon les besoins de mon chien?
 Il est recommandé de laisser le collier autour du cou du chien en permanence pendant un mois une fois l'emballage ouvert. Votre chien bénéficiera de l'exposition constante aux phéromones. Si vous retirez le collier, il continuera de libérer des phéromones, mais à plus faible dose (même si vous le conservez à basse température, par exemple au réfrigérateur), et l'efficacité du

collier pourrait être réduite. Il existe d'autres produits ADAPTIL™ mieux adaptés à un usage intermittent, comme le vaporisateur ADAPTIL™.
Le collier ADAPTIL™ aura-t-il un effet sur les autres chiens dans la maison?
 Oui, et ce, même si les phéromones sont diffusées à proximité immédiate du chien portant le collier ADAPTIL™. Il est recommandé de faire porter un collier ADAPTIL™ à tous les chiens de la maison, car les chiens qui n'ont pas de problèmes de comportement peuvent montrer trop d'intérêt pour le chien qui a besoin du collier. Comme solution de rechange, utilisez le diffuseur ADAPTIL™ dans les maisons où vivent plusieurs chiens.
Combien de temps le collier ADAPTIL™ devrait-il être utilisé?
 Tout dépend de la nature du problème pour lequel votre vétérinaire vous a recommandé d'utiliser le collier ADAPTIL™. Pour aider un chiot à s'adapter et à bien réagir au dressage, le collier peut être utilisé durant deux ou trois mois. Pour les autres usages, cela peut prendre un certain temps avant que vous ne voyiez une amélioration, selon la nature et la gravité du problème. Certains chiens peuvent être plus atteints que d'autres et peuvent nécessiter une thérapie comportementale de longue durée.
 Le tableau repris ci-dessus vous donne quelques indications. Cependant, la durée de l'utilisation pourra être adaptée par votre vétérinaire ou comportementaliste pour chaque cas.

GARDEZ CETTE NOTICE POUR CONSULTATION ULTÉRIEURE

ADAPTIL™ est une marque de Ceva Santé Animale
 ADAPTIL™ est protégé par un brevet Européen

Ceva Tiergesundheit GmbH
 Kanzlerstr. 4
 D-40472 Düsseldorf

www.adaptil.com



ADAPTIL COLLIER [P 285](#)
DE AT CH
NOTICE
CODE ARTICLE : 59357
FORMAT/TYPE : 680 X 160
CORPS : 8

MYRIAM 25/03/11 - 20/04/11 - 11/05/11